

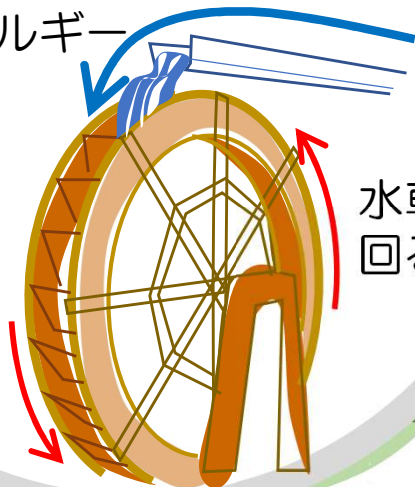
九州電力グループ

西技工業株式会社

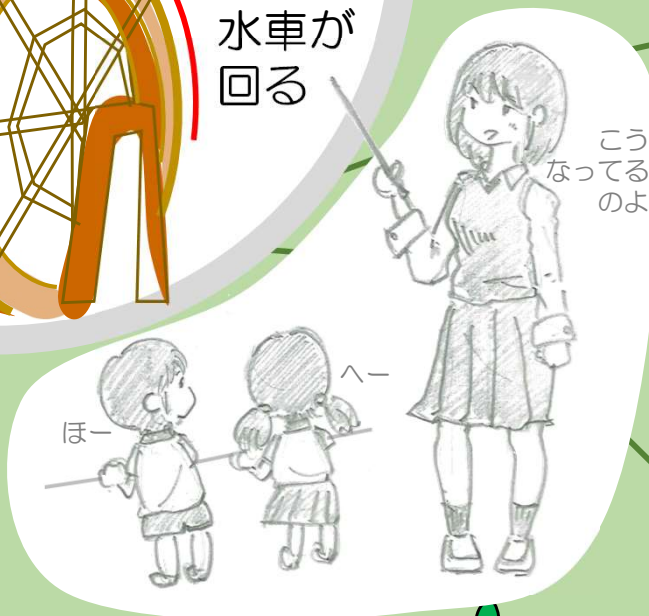
稲葉発電所のご紹介

水車の仕組み と同じです

水が高いところから
落ちるエネルギー
(位置エネルギー)



水車が
回る



こう
なってる
のよ

ほー

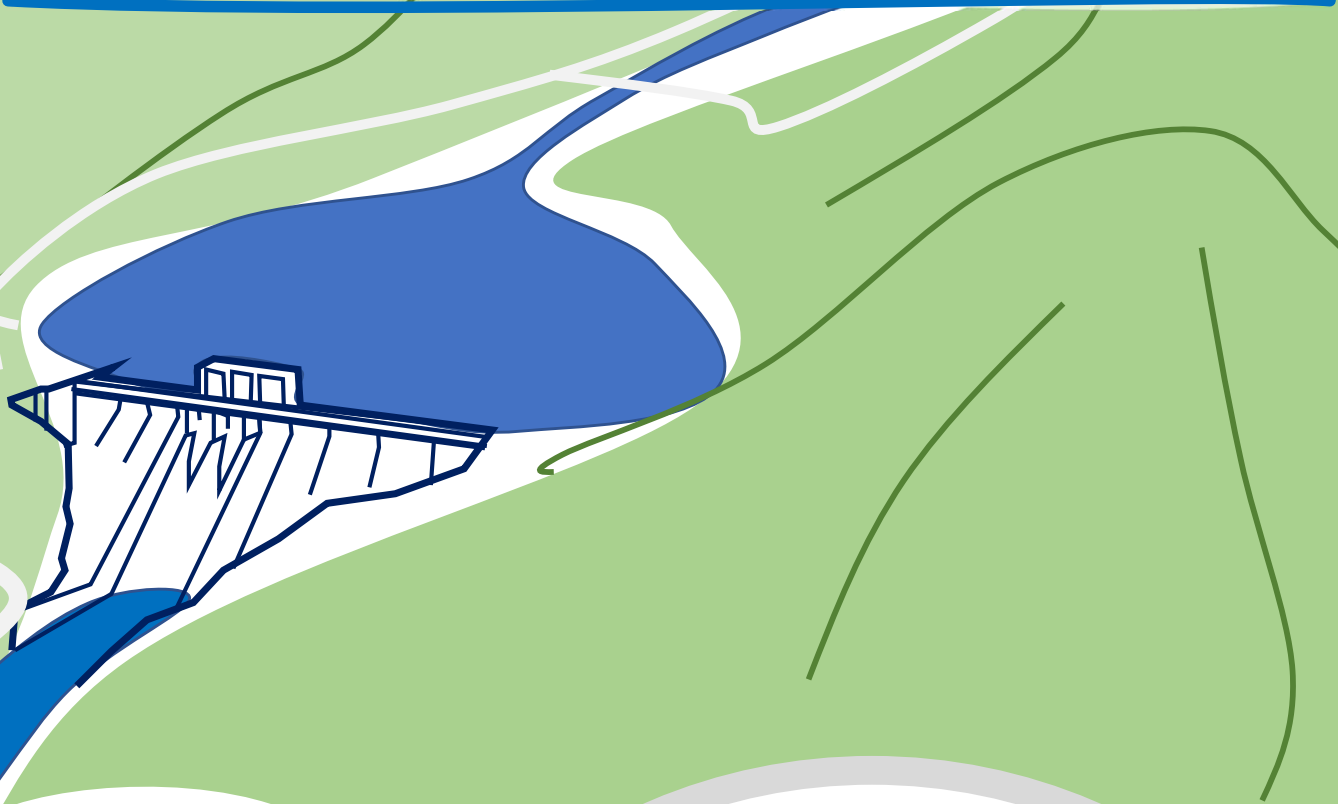
へー

水力発電所では、水が流れる力を
エネルギーとして電気を作っています

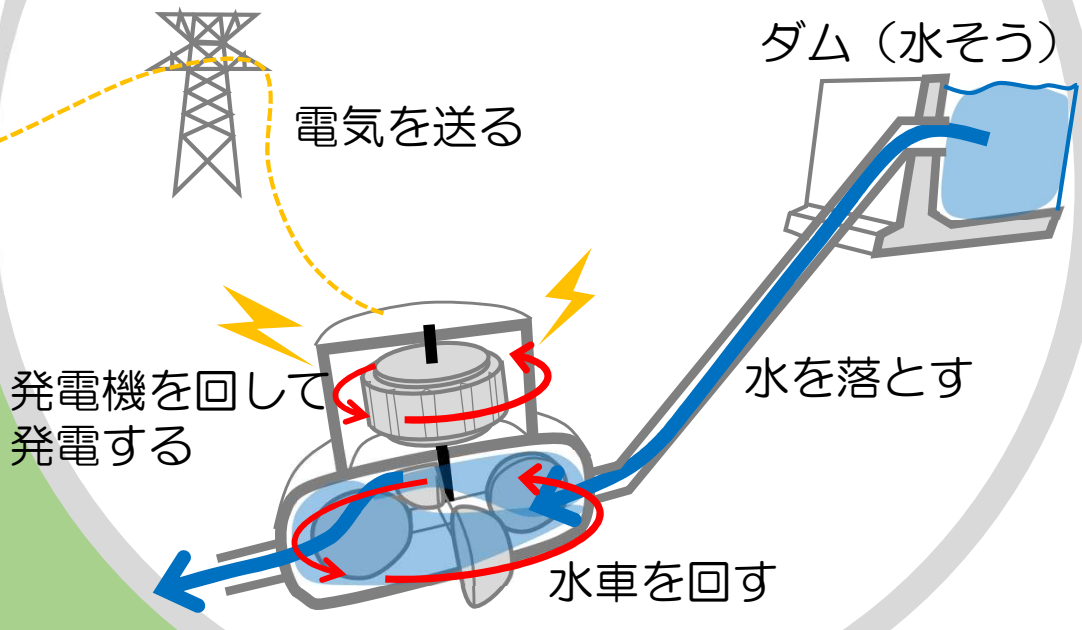
燃料を燃やさないなので、自然にやさしく、
私たちの暮らしに近いところで発電できます

太陽光や風力発電とちがって、雨の日や夜
でも、風が吹いていなくても発電できます

「水力発電」ってどうなってるの？



落とされた水で水車を回して発電します



「稲葉発電所」はどんなところ？

稲葉発電所は、

大分県の稲葉ダムから放流する水を利用した水力発電所です。



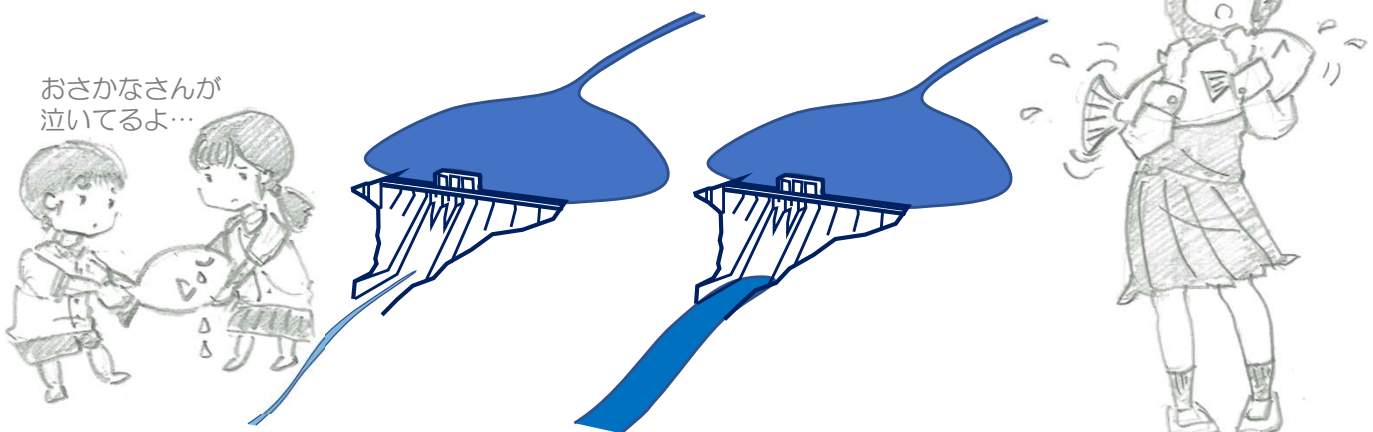
稲葉発電所は出力 **420kW**、年間 **2,860MWh** 発電します。
(普通のお家の**600軒**分です)

ダムの『放流』って???

- ① 農業や川の生き物に必要な量の水をいつも流すこと
- ② 洪水の時にダムがあふれないように流すこと

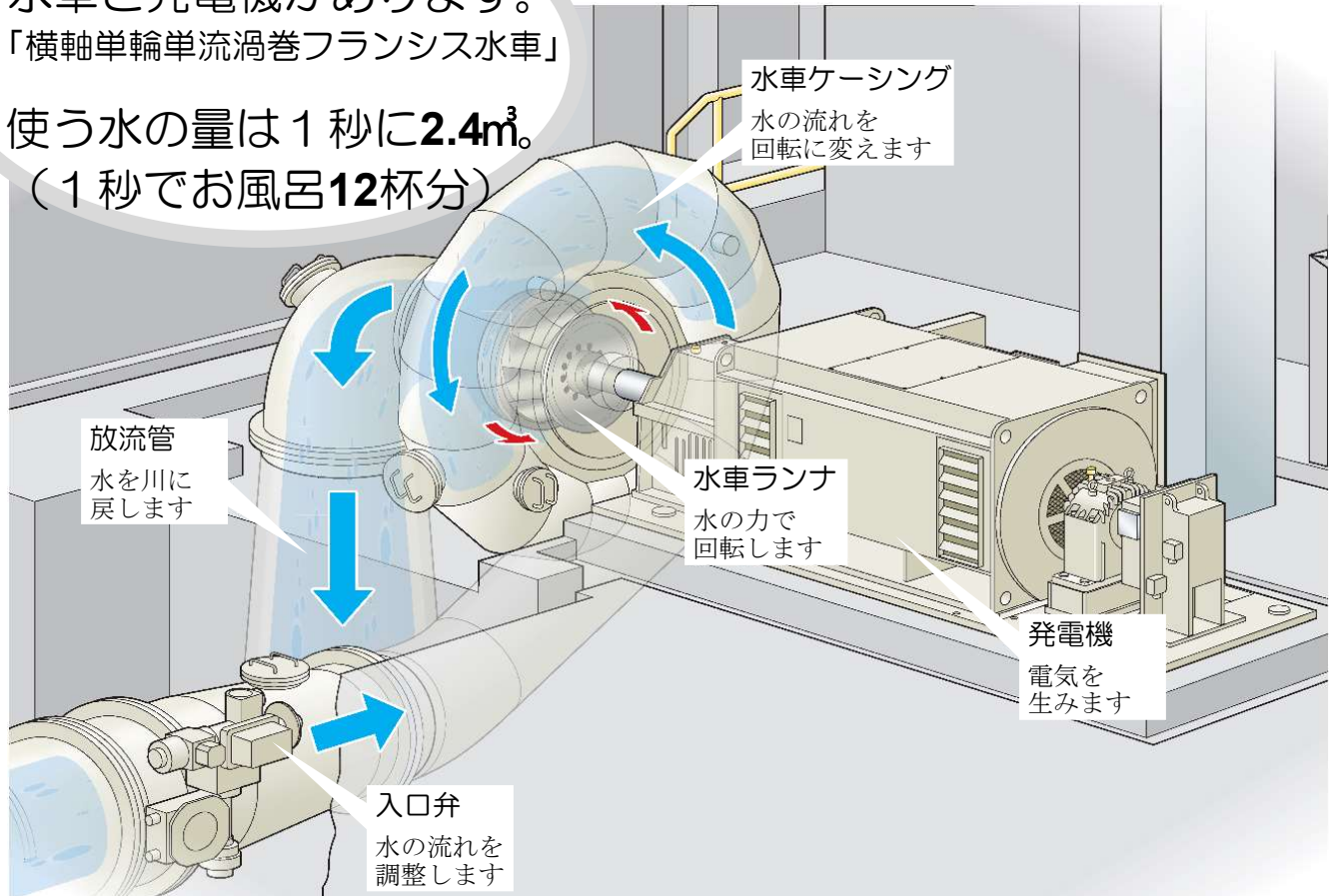
こっちのお魚は元気よー

おさかなさんが泣いてるよ…



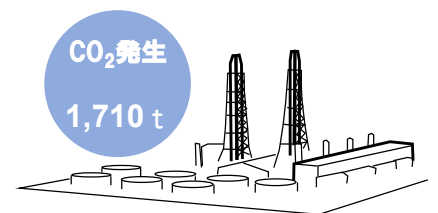
発電所の中には、
水車と発電機があります。
「横軸単輪単流渦巻フランス水車」

使う水の量は1秒に**2.4m³**。
(1秒でお風呂**12**杯分)

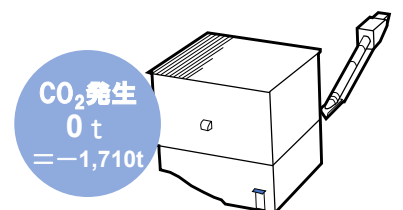


稲葉発電所の年間発電量 (2,860MWh) を
火力 (石油・石炭) 発電所で発電すると、
CO₂ **1,710 t***が発生します。

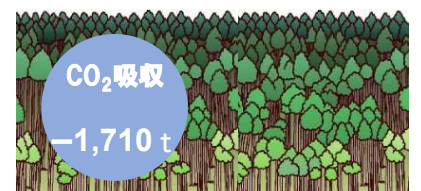
※ 2018年度火力発電所CO₂排出係数(環境省)より算出



稲葉発電所は水力発電で、CO₂が発生し
ないので、毎年、その分のCO₂ **1,710 t**
を減らしていることになります。



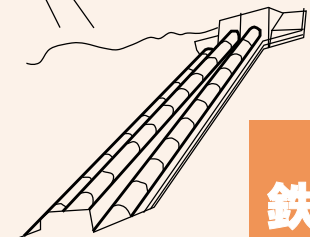
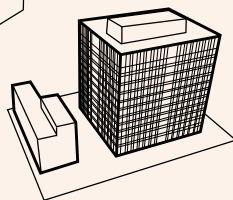
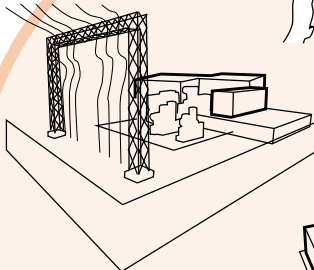
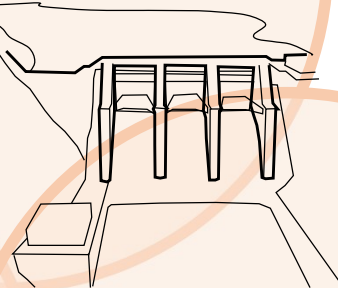
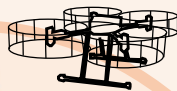
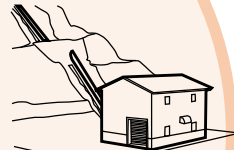
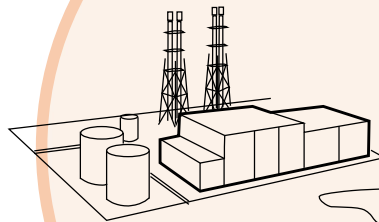
これは、杉の木約**11**万本が、光合成の時
に吸収する年間のCO₂量と同じです。
(= 地球の温暖化を防ぐ効果)



稲葉発電所の建設では、大変お世話になりました。
これからも、西技工業は地域のみなさんと一緒に歩んでまいります。

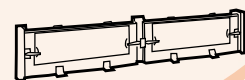
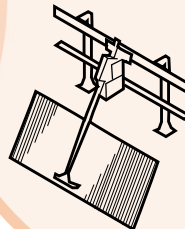
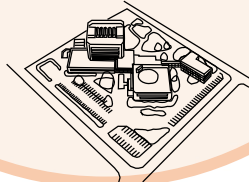


土木



鉄工

建築



九州電力グループ
西技工業株式会社

お問い合わせ先 : 西技工業株式会社 土木部 092-711-8811